

WAGI DO ZABUDOWY

Wagi przeznaczone do zabudowy w ladach lub boksach kasowych w placówkach różnej wielkości. Wagi tego typu umożliwiają zarówno kontrolę masy sprzedawanych towarów oraz, w połączeniu ze skanerami, odczytywanie umieszczonych na nich kodów kreskowych.



Vega 2



Saturn 2



Neptun 2

Podstawowe cechy

- podświetlany wyświetlacz LCD na słupku o regulowanej wysokości
- szalka wykonana ze stali nierdzewnej
- waga legalizowana
- zasilanie sieciowe
- możliwość współpracy z kasą fiskalną/komputerem (RS232)
- możliwość wbudowania w boks kasowy
- koszt montażowy w standardzie

Dane techniczne

- zakres i dokładność ważenia: 6/15 kg (2/5 g)
- temperatura pracy: od -10°C do +40°C
- wymiary wagi: 333 x 253 x 70 mm
- rozmiar szalki: 333 x 253 mm
- masa wagi: 4,3 kg
- źródło zasilania: zasilacz sieciowy DC 12V

Podstawowe cechy

- podświetlany wyświetlacz LCD na słupku o regulowanej wysokości
- szalka wykonana ze stali nierdzewnej
- waga legalizowana
- zasilanie sieciowe
- możliwość współpracy z kasą fiskalną/komputerem (RS232)
- możliwość wbudowania w boks kasowy
- koszt montażowy w standardzie

Dane techniczne

- zakres i dokładność ważenia: 6/15 kg (2/5 g)
- temperatura pracy: od -10°C do +40°C
- wymiary wagi: 303 x 303 x 121 mm
- rozmiar szalki: 292 x 292 mm
- masa wagi: 4,7 kg
- źródło zasilania: zasilacz sieciowy DC 12V

Waga Saturn 2 współpracuje z czytnikami:

Magellan 2300HS

Parametry skanera:

- poziomy
- laserowy
- 1800 skanów/sekundę
- 18 linii skanujących



Zebex Z-6182

Parametry skanera:

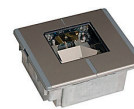
- poziomy
- laserowy
- 3600 skanów/sekundę
- 40 linii skanujących



Horizon MS7625

Parametry skanera:

- poziomy
- laserowy
- 2000 skanów/sekundę
- 20 linii skanujących



Waga Neptun 2 współpracuje z czytnikami:

Magellan 8400

Parametry skanera:

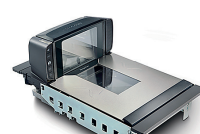
- bi-optyczny
- laserowy
- 5200 skanów/sekundę
- 52 linie skanujące
- szkło utwardzone lub szafrowe



Magellan 9300i/9400i

Parametry skanera:

- bi-optyczny
- area imager 2D
- szkło o wysokiej przepuszczalności



WAGI POMOSTOWE

Wagi przeznaczone do ważenia towarów o znacznych gabarytach. Są wykorzystywane przede wszystkim na zapleczech sklepów przy przyjęciu towarów, na różnego rodzaju magazynach i hurtowniach do przeprowadzania inwentaryzacji, w zakładach produkcyjnych do ważenia półproduktów i wyrobów gotowych.



DIBAL DMI-610

Podstawowe cechy

- wyraźny czerwony, podświetlany wyświetlacz LED
- szalka wykonana ze stali nierdzewnej
- zasilanie sieciowe
- gładka powierzchnia platformy
- stabilna konstrukcja
- interfejs RS232

Dane techniczne

- zakres i dokładność ważenia: 60 kg (20 g), 150 kg (50 g), 300 kg (100 g)
- temperatura pracy: od -10°C do +40°C
- wymiary wagi: dopasowane do wymiarów skanera
- rozmiar szalki: dopasowane do wymiarów skanera
- masa wagi: 3,8 kg
- źródło zasilania: zasilacz sieciowy DC 12V 500mA



DIBAL PVC-50

Podstawowe cechy

- wyraźny podświetlany wyświetlacz LCD
- szalka wykonana ze stali nierdzewnej
- zasilanie sieciowe lub akumulatorowe
- gładka powierzchnia platformy
- stabilna konstrukcja

Dane techniczne

- zakres i dokładność ważenia: 60 kg (20 g), 150 kg (50 g), 300 kg (100 g)
- temperatura pracy: od -10°C do +40°C
- wymiary wagi: 350 x 600 x 830 mm lub 420 x 670 x 830 mm
- rozmiar szalki: 420 x 450 mm lub 420 x 520 mm
- masa wagi: 14 kg
- źródło zasilania: zasilacz sieciowy DC 9V 800mA, wbudowany akumulator (DC 6V)

ELZAB 1968



wagi sklepowe

Tomasz Lewicki - Menedżer produktu Wagi
tel.: +48 32 37 06 327
e-mail: tomasz.lewicki@elzab.com.pl

Partner Handlowy ELZAB:



WAGI NIEKALKULACYJNE

Proste wagi wyświetlające jedynie masę danego produktu. Są wykorzystywane głównie w małych placówkach handlowych oraz jako wagi kontrolne na stoiskach warzywnych i owocowych.



ELZAB Prima 2

Podstawowe cechy

- dwa podświetlane wyświetlacze LCD
- szalka wykonana ze stali nierdzewnej
- waga legalizowana
- zasilanie sieciowe lub po kablu komunikacyjnym z kasy fiskalnej/komputera
- możliwość współpracy z kasą fiskalną/komputerem (RS232, USB)
- możliwość dodania dodatkowego wyświetlacza LCD na słupku o regulowanej wysokości

Dane techniczne

- zakres i dokładność ważenia: 6/15 kg (2/5 g)
- temperatura pracy: od -10°C do +40°C
- wymiary wagi: 319 x 307 x 78 mm
- rozmiar szalki: 319 x 307 mm
- masa wagi: 3,9 kg
- źródło zasilania: zasilacz sieciowy DC 5V



DIBAL PS-50

Podstawowe cechy

- dwa podświetlane wyświetlacze LCD
- szalka wykonana z tworzywa sztucznego lub ze stali nierdzewnej (w zestawie)
- waga legalizowana
- zasilanie sieciowe lub akumulatorowe
- długi czas pracy
- na wewnętrznym akumulatorze - do 120h.

Dane techniczne

- zakres i dokładność ważenia: 3/6 kg (1/2 g), 6/15 kg (2/5 g), 15/25 kg (5/10 g)
- temperatura pracy: od -10°C do +40°C
- wymiary wagi: 235 x 240 x 130 mm
- rozmiar szalki: 230 x 190 mm
- masa wagi: 3 kg
- źródło zasilania: zasilacz sieciowy DC 9V 800mA, wbudowany akumulator (DC 6V)

WAGI KALKULACYJNE

Wagi wyświetlające zarówno masę danego produktu, cenę za kilogram oraz należność do zapłaty. Znajdują zastosowanie głównie w małych i średnich placówkach handlowych jako urządzenia wolnostojące lub podłączone do kasy fiskalnej czy też komputera.



DIBAL SPC

DIBAL SPC-T

Podstawowe cechy

- dwa podświetlane wyświetlacze LCD
- szalka wykonana z tworzywa sztucznego lub ze stali nierdzewnej (w zestawie)
- waga legalizowana
- zasilanie sieciowe lub akumulatorowe
- długi czas pracy na wewnętrznym akumulatorze - do 100h.
- możliwość współpracy z kasą fiskalną/komputerem (RS232)

Dane techniczne

- zakres i dokładność ważenia: 6/15 kg (2/5 g), 15/30 kg (5/10 g)
- temperatura pracy: od -10°C do +40°C
- wymiary wagi: 315 x 330 x 100 mm lub 530 mm
- rozmiar szalki: 300 x 230 mm
- masa wagi: 4,5 kg lub 5,2 kg
- źródło zasilania: zasilacz sieciowy DC 9V 800mA, wbudowany akumulator (DC 6V)



ELZAB Prima K

Podstawowe cechy

- dwa podświetlane wyświetlacze LCD
- szalka wykonana ze stali nierdzewnej
- waga legalizowana
- zasilanie sieciowe lub zewnętrzny akumulator (opcja)
- możliwość współpracy z kasą fiskalną/komputerem (RS232)

Dane techniczne

- zakres i dokładność ważenia: 6/15 kg (2/5 g)
- temperatura pracy: od -10°C do +40°C
- wymiary wagi: 319 x 365 x 89 lub 388 mm
- rozmiar szalki: 319 x 362 mm
- masa wagi: 4,7 kg lub 5,1 kg
- źródło zasilania: zasilacz sieciowy DC 12V

WAGI ETYKIETUJĄCE

Wagi przeznaczone przede wszystkim dla średnich i dużych placówek handlowych, do magazynów oraz do zakładów produkcyjnych. Są wykorzystywane głównie do pakzowania i etykietowania towarów.

SERIA ECO PRINT



Eco Print 10



Eco Print 20



Eco Print 30



Eco Print 40

Podstawowe cechy

- drukowanie na różnych rozmiarach etykiet
- programowanie formatów etykiet
- jeden podświetlany wyświetlacz LCD (alfanumeryczny)
- do 22 000 PLU
- interfejsy: RS232, Ethernet
- prędkość druku: do 100 mm/s

Dane techniczne

- zakres i dokładność ważenia: 6/15 kg (2/5 g)
- temperatura pracy: od -10°C do +40°C
- wymiary wagi: **Eco Print 10:** 355 x 435 x 140 mm, **Eco Print 20,30:** 355 x 490 lub 370 x 570 mm, **Eco Print 40:** 450 x 370 lub 655 mm
- rozmiar szalki: 350 x 310 mm
- masa wagi: **Eco Print 10:** 13 kg, **Eco Print 20,30:** 14 kg, **Eco Print 40:** 16 kg
- źródło zasilania: sieć 230V, 50 Hz

WAGI ETYKIETUJĄCE

SERIA W



DIBAL W-025S

DIBAL W-025T

Podstawowe cechy

- drukowanie na różnych rozmiarach etykiet
- programowanie formatów etykiet
- dwa podświetlane wyświetlacze LCD (alfanumeryczne)
- 5 000 PLU
- interfejsy: RS232, Ethernet
- prędkość druku: do 100 mm/s
- kasetowy system wymiany etykiet

Dane techniczne

- zakres i dokładność ważenia: 6/15 kg (2/5 g)
- temperatura pracy: od -10°C do +40°C
- wymiary wagi: 360 x 430 x 160 lub 550 mm
- rozmiar szalki: 355 x 260 mm
- masa wagi: 8,5 kg lub 9,3 kg
- źródło zasilania: sieć 230V, 50 Hz

SERIA M



DIBAL M-525S A

DIBAL M-525T A

DIBAL M-525DB

DIBAL M-525SS

Podstawowe cechy

- drukowanie na różnych rozmiarach etykiet
- programowanie formatów etykiet
- dwa podświetlane wyświetlacze LCD (alfanumeryczne lub graficzne)
- 5 000 PLU
- interfejsy: RS232, Ethernet
- prędkość druku: do 100 mm/s
- kasetowy system wymiany etykiet

Dane techniczne

- zakres i dokładność ważenia: 6/15 kg (2/5 g)
- temperatura pracy: od -10°C do +40°C
- wymiary wagi: 375 x 470 x 160 mm [S], 565 mm [T] lub 547 mm [DB]
- rozmiar szalki: 360 x 260 mm
- opcjonalna komunikacja Wi-Fi
- źródło zasilania: sieć 230V, 50 Hz



DIBAL M-525H

SERIA D



DIBAL D-955S

DIBAL D-955T

DIBAL D-955DB
(12,1"+12,1")

DIBAL D-955DB
(12,1"+7")

Podstawowe cechy

- drukowanie na różnych rozmiarach etykiet
- programowanie formatów etykiet
- wyświetlacz dotykowy 10,4" lub 12,1" + wyświetlacz TFT 7" lub 12,1"
- 10 000 PLU
- interfejsy: RS232, Ethernet
- prędkość druku: do 100 mm/s
- kasetowy system wymiany etykiet

Dane techniczne

- zakres i dokładność ważenia: 6/15 kg (2/5 g)
- temperatura pracy: od -10°C do +40°C
- wymiary wagi: 375 x 470 x 180 mm [S], 585 mm [T] lub 600 mm [DB]
- rozmiar szalki: 360 x 260 mm lub 360 x 280 mm
- opcjonalna komunikacja Wi-Fi
- źródło zasilania: sieć 230V, 50 Hz

SERIA PROXIMA



Proxima 30

Proxima 30 K

Podstawowe cechy

- drukowanie na różnych rozmiarach etykiet
- programowanie formatów etykiet
- dwa podświetlane wyświetlacze LCD (alfanumeryczne lub graficzne)
- 10 000 lub 16 000 PLU
- interfejsy: RS232, Ethernet
- prędkość druku: do 140 mm/s

Dane techniczne

- zakres i dokładność ważenia: 6/15 kg (2/5 g)
- temperatura pracy: od -10°C do +40°C
- wymiary wagi: 375 x 470 x 565 mm
- rozmiar szalki: 360 x 260 mm
- źródło zasilania: sieć 230V, 50 Hz

Podstawowe cechy

- drukowanie na różnych rozmiarach etykiet
- programowanie formatów etykiet
- wyświetlacz dotykowy 9" lub 12" + wyświetlacz TFT 9" lub 12"
- 10 000 PLU
- interfejsy: RS232, Ethernet
- prędkość druku: do 140 mm/s

Dane techniczne

- zakres i dokładność ważenia: 6/15 kg (2/5 g)
- temperatura pracy: od -10°C do +40°C
- wymiary wagi: 367 x 510 x 590 mm
- rozmiar szalki: 360 x 260 mm
- źródło zasilania: sieć 230V, 50 Hz